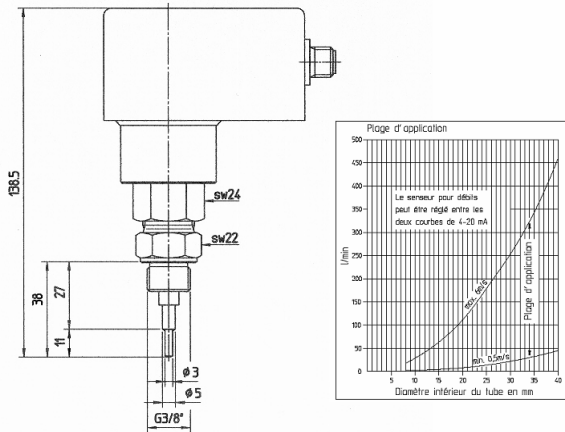
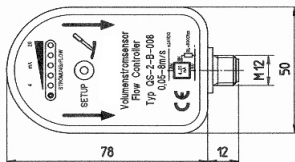


## Senseur pour débits QS avec serv-Clip 2

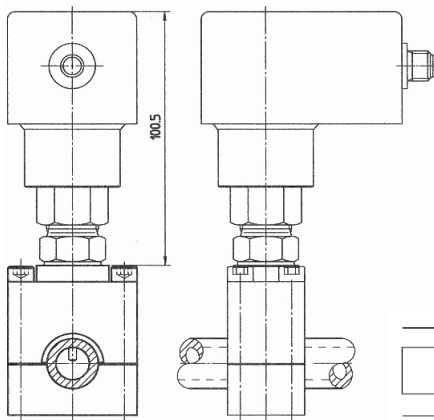
-Il n'est pas nécessaire de couper les tuyaux-



Display 6 Led  
red = 04 mA  
1. green > 04 mA  
2. green > 08 mA  
3. green > 12 mA  
4. green > 16 mA  
5. green > 20 mA



1: BN+24VDC  
3: BU-  
4: BK Analog 4-20mA



Le senseur doit obligatoirement être monté avec le coté rond de son corps contre la direction du courant.

### Recommandé plage de mesure l / min

Range	OD-Pipe en mm	Tube en Ins	Pipe en Ins NB	Recomm. plage l/min
001	12	-	-	0,5 - 38
002	14 - 15	1/2	1/4	0,7 - 52
003	16 - 18	5/8	3/8	0,9 - 75
004	20 - 22	3/4	1/2	1,4 - 110
005	25 - 28	1	3/4	2,2 - 190
006	30 - 35	1 1/4	1	4,0 - 320
007	38 - 42	1 1/2	1 1/4	6,0 - 500
008	-	-	-	-

Le calibration est ajusté uniquement pour une étendue de mesure

### Qu'est-ce qu'on mesure ?

Pour huile hydraulique et tubes en acier au carbone et en acier inoxydable(\*) mentionner dans l'ordre

- Fuites au système avec LS-fluid-Check
- Fonction des bouteilles d'accumulateurs
- Débit filtres
- Echangeurs
- Passage de buses
- Nombres de tours des moteurs d'huile

Type : corps en acier inoxydable QS-1-B-  
corps en PBT plastique QS-2-B-

### Description :

Le senseur de débit QS fluid-Check®, a été développé pour la surveillance des systèmes hydrauliques et permet la connexion de serv-Clip® pour les tubes en acier.

Le senseur de débit fournit une mesure indirecte du système qui est basé sur le principe calorimétrique, qui fournit une mesure directe de la vitesse d'écoulement en l / min au lieu de mesurer le débit volumique. Temps requis pour les processus de mesure 15 secondes. Le cycle de mesure est d'environ 3 secondes.

Domaines d'application typiques des systèmes et de l'ingénierie, de l'automatisation. En plus de son peu coûteux, robuste et compacte, elle se démarque par sa large plage de mesure. En standard, la tête du capteur est en acier inoxydable 1.4571

L'installation de ces senseurs de tubes de 12 x 1,5 mm à 5,5 mm de la paroi.

Pour tuyaux de 3 "(88,9 mm) de large et 6 mm de la paroi, demandez notre adaptateur SC-XE-607.

Pour acier inoxydable tube max. 5,5mm order Art. Nr. 501-041-42

### Calibration :

Avec tube diam. extérieur intérieur et débit envisagé max/min. en litres/min. Avec les données de la calibration vous recevrez un diagramme courbé montrant les mA contre l/min

### Montage avec le serv-Clip 2 :

Le raccord de mesure SC-2 breveté, a été développé pour le montage sur des tubes hydrauliques sans pression. Par contre, après le montage ce raccord peut être utilisé jusqu'à une pression de service de 630 bar de manière permanente. Le raccord de mesure SC-2 est livré préassemblé, avec accouplement de mesure et aiguille, et est monté suivant les instructions de montage.

Pour la mise en place du senseur pour débits il est nécessaire d'agrandir le trou de 2 mm fait avec le raccord de mesure à un trou de 3,2 mm avec l'aiguille jointe à la livraison.

Pour faire l'installation il faut d'abord visser l'accouplement de mesure avec l'aiguille courte, sans le forcer, jusqu'à l'arrêt, et après l'enlever par visser en contre-sens. Au 2eme pas l'aiguille longue est vissée jusqu'à l'arrêt et elle est également retirée.

Maintenant le senseur pour débits peut être vissé dans le serv-Clip. Le poste de mesure est désormais étanche et peut être utilisé de façon permanente.

Le montage du senseur pour débits avec un serv-Clip peut être réalisé par n'importe quelle personne de façon simple, rapide et sûre, sans être un spécialiste de l'hydraulique. Le procès ne durera que quelques minutes. Des outils spéciaux pour le montage ne sont pas nécessaires.

Le système est complètement étanche. Une pollution du liquide hydraulique est exclue. La sécurité du système hydraulique reste intacte. Les postes de mesure sont désormais à disposition pour d'autres mesures.

### Données Techniques :

- Plage de mesure 0.05... 8 mètre/seconde
- Débit jusqu'à 600 litre/minute
- Signal départ 4 ... 20 mA - (analogique)
- Température -20...80°C
- Précision +/- 2 %
- Protection IP 65
- Raccord électrique M12 système de connexion universel
- Raccord de connexion G 3/8" ext
- Corps acier inoxydable ou PBT
- Tête du senseur acier inoxydable 1.4571
- Zone de mesure par micropalpeur
- Pression jusqu'à 630 bar / 9100 psi

Vidéo de l'installation [www.servclip.com](http://www.servclip.com)